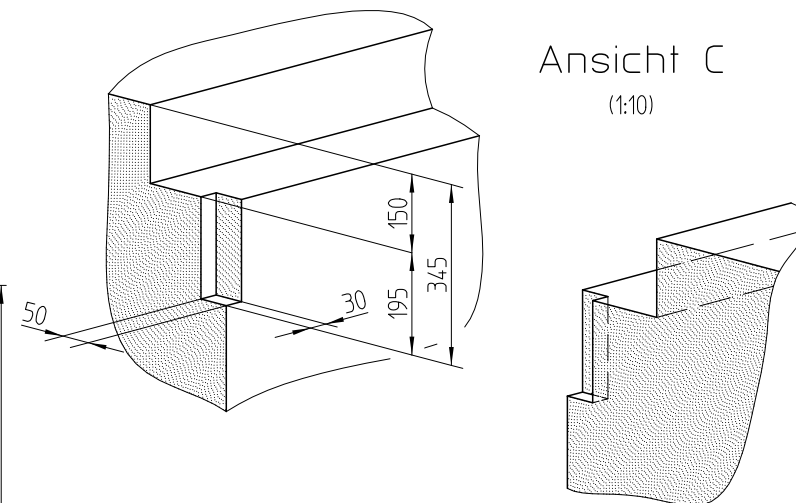
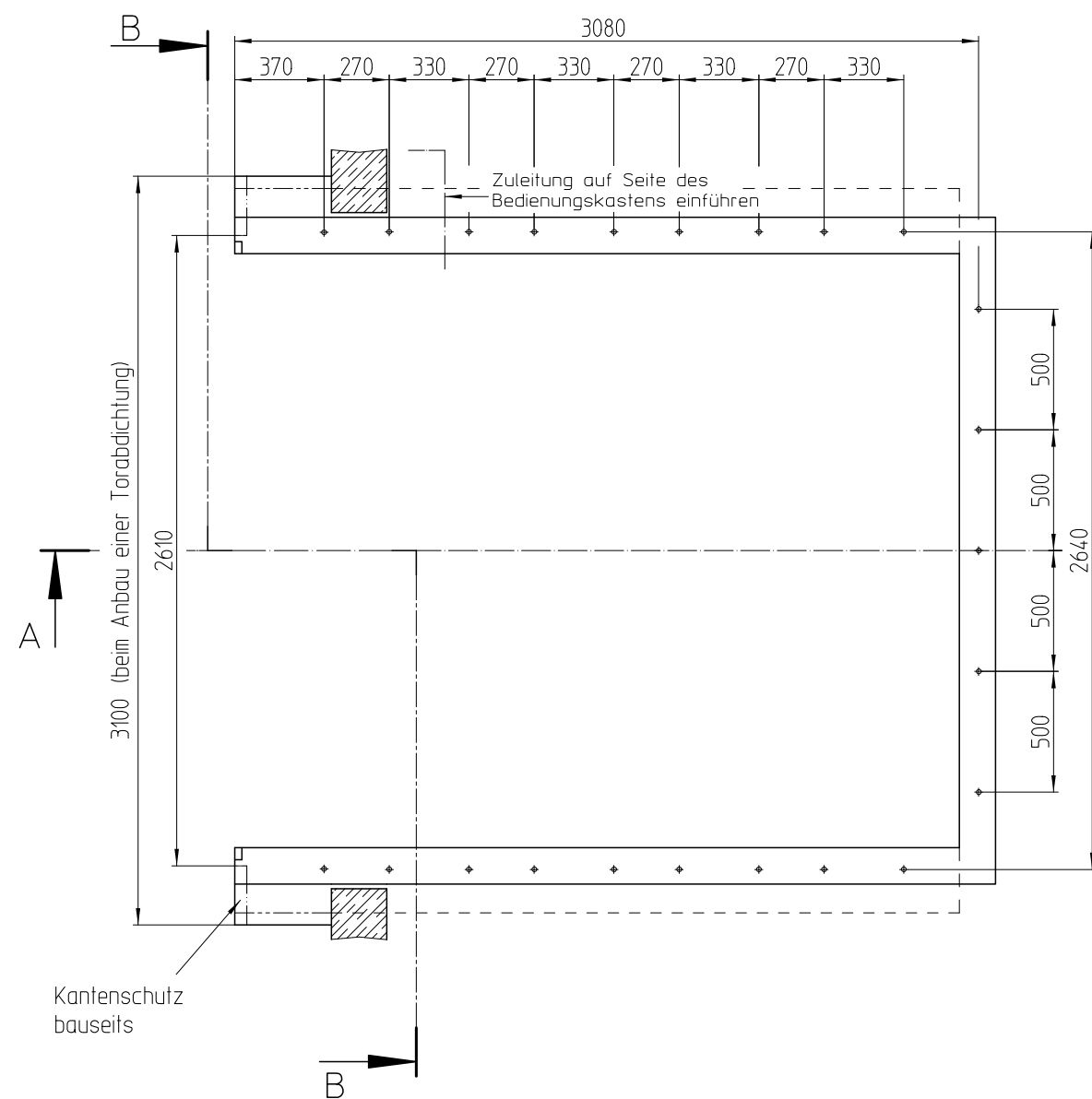


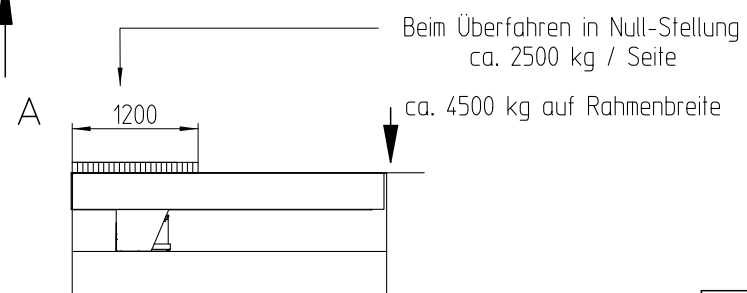
*) kann unter Berücksichtigung der Belastung auch kleiner ausgeführt werden

Provisorischer Plan
definitiver Plan nach
Auftragserteilung



Ansicht C
(1:10)

Rahmenbelastung bei 6000 kg Tragkraft (1:50)
Bei 10000 kg Tragkraft sind die Belastungen um 70%
zu erhöhen.



ca. 4500 kg auf
Rahmenbreite

- Beim Überfahren in Null-Stellung
ca. 2500 kg / Seite

Masse

Alle Masse in Millimeter. Lichtmasse genau einhalten.
Max. Toleranz +/- 10mm

Montage

Anpassrampe und Eisenumrandung werden gemeinsam geliefert und in die Baugrube versetzt. Zufahrt mit Lkw muss bis unmittelbar vor die Grube gewährleistet sein!
Die genaue Höhe kann mittels 4 Schrauben in allen Ecken justiert werden.

Bauseitig


- Eingiessen der Eisenumrandung, Betonqualität gemäss Ingenieur.
- Elektroanschluss gemäss Elektroschema durch konzessionierten Elektriker (Probelauf erst nach Aushärtung des Betons)
- Vordere Querverbindung entfernen und Gummipuffer (sofern vorgesehen) auf Rahmenfrontplatte schrauben.

U Standardvariante mit Hohlraum unter Anpassrampe für auf Vorplatzniveau abgesenkte Lastwagen-Ladebordwand.

N Minimale Grubenabmessungen wenn aus Platz- und bautechnischen Gründen Variante "U" nicht gewählt werden kann.

L Im Prinzip analog Variante "N" jedoch ohne Grubenboden
(gerade Seitenwände über ganze Rampenhöhe)

! Bei allen Varianten ist die Anpassrampe funktionsmässig und masslich identisch.

Diese Zeichnung ist unser geistiges Eigentum. Sie darf ohne unsere Erlaubnis weder ganz noch teilweise, noch zur Aufbereitung geteilt oder diffusieren bekanntgegeben werden.	Index	Datum	Änderer	Änderungsgrund	Kom.-Nummer		
					A-Nummer		
	B	20.10.2003	karth	fixierung des Rahmens durch Betonstahl und Ausschnitt für Pufferplatte	Behandlung		
	A	08.01.2003	karth	massstäblich gezeichnet			
	Bezeichnung				Massstab	Datum	Gezeichnet
	Schachtplan LBV 240/..-300				1:20	26.11.1999	voegelin
						Datum	Geprüft
					1:10	20.10.2003	karth
					1:50	Ersetzt durch :	
	Bemerkung LBV 240/..-300 (SUVA)				Ersatz für :		
 TRAPO KÜNG AG <i>Ein Unternehmen von ThyssenKrupp Aufzüge AG</i>				Zchn.Art	Format	Nummer	Index
Basel				F	2	233558	B